



Connected Patient o Disrupción digital: Pacientes Conectados vs Pacientes Analógicos ¿Cuál es su percepción acerca de los beneficios de la IA?

Propuesta de Investigación de mercado

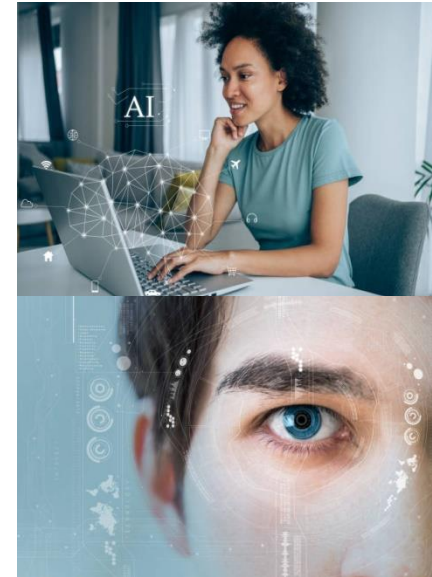


WWW.PBGMARKETRESEARCH.COM

Cel: +54911 64792080 Mail: pilar.barvie@pbgmarketresearch.com

Overview

- Muchos fueron los avances tecnológicos y la innovación en inteligencia de datos para la industria de la salud estos dos últimos años .
- Quizás hoy más del 50% de nuestras transacciones con el sistema de salud, sean virtuales . La telemedicina no ha sido su única forma de contacto digital con el sistema, sino que hay además contratación de turnos virtuales, estudios de imágenes y resultados enviados por mail y la aparición de nuevos sistemas de auto monitoreo digital entre otras herramientas.
- La tecnología genera una fuerte **disrupción entre los pacientes digitales y analógicos** y tenemos una comprensión limitada acerca de cuáles serán los beneficios y el impacto que estas innovaciones pueden tener en los pacientes y en los profesionales que las usan para tomar decisiones sanitarias.
- En este proceso nos preguntamos:
 - ¿Qué aceptarán los pacientes de esta nueva relación con el sistema de salud a través de las aplicaciones? ¿Qué les preocupa o qué temen de la AI? ¿Qué entienden y qué esperan del uso de sus datos? ¿Qué herramientas digitales están utilizando y cómo las valoran? ¿Qué propensión tendrán a continuar utilizándolas?



Objetivos:



- **Contexto: acceso a la tecnología y adopción** [usuarios de Laptop, Celulares, Tablets , smartwatch, etc]
- **Conocimiento y significaciones asociadas a Big Data y la AI**
- **Sentimientos asociados a la AI y el Big Data:** ¿Cuáles son sus esperanzas, sus expectativas y sus preocupaciones? ¿Cómo vive la relación médico-paciente digital? ¿Qué rol esperarán del médico frente a la atención digital?
- **Beneficios y Barreras** percibidos
- **Grado de acuerdo para el uso de sus datos e historia clínica. Diferencias entre el Paciente digital y el Paciente analógico**
- ¿Qué aplicaciones sanitarias utiliza? ¿Qué herramientas de auto monitoreo? Motivos de uso y evaluación
- **Propensión** a adoptar y /o continuar utilizando herramientas digitales sanitarias.
- ¿Cómo se **comunica con su especialista?** Vías de comunicación más utilizadas : Presencial, WA, Videoconferencia, mail, etc
- **Búsqueda de información y referentes** en internet: Lugares, páginas, referentes médicos.

Metodología y Muestra



Mayo 2020						
Domingo	Lunes	Martes	Miércoles	Jueves	Viernes	Sábado
				1	2	
3	4	5	6	7	8	9
10	11	12	13	14	15	16
17	18	19	20	21	22	23
24	25	26	27	28	29	30
31						

©Consultoría Michel Zbinden / Argentina

▪ ¿Cómo?

Estudio cuantitativo online

Cuestionario semi - estructurado

Duración: 15 minutos

Se podrán agregar entrevistas cualitativas a pacientes

▪ ¿A quién?

Población general usuaria del sistema de salud en el último año

Ambos sexos

Edad: 18 y más

N: 800 Estimados

▪ ¿Dónde?

Población de AMBA [CABA Y GBA]

▪ ¿Cuándo?

2022

¿Por qué PBG MARKET RESEARCH?

Contamos con más de 10 años de experiencia en estudios de mercado para la industria de la salud en Argentina y el exterior.

Mediante estudios cuali-cuantitativos buscamos detectar insights de comportamiento y tendencias que contribuyan a la toma de decisiones estratégicas de negocio.

Desde el año 2012, desarrollamos internamente nuestro **panel que hoy cuenta con más de 4000 especialistas y pacientes** de todo el país que participan de nuestras investigaciones.

No sólo recolectamos datos, detectamos y analizamos insights accionables para las marcas!!



Sumate a este estudio

Envianos tu consulta para recibir más información

Escribinos a: pilar.barvie@pbgmarketresearch.com

Cel: +54911 64792080

